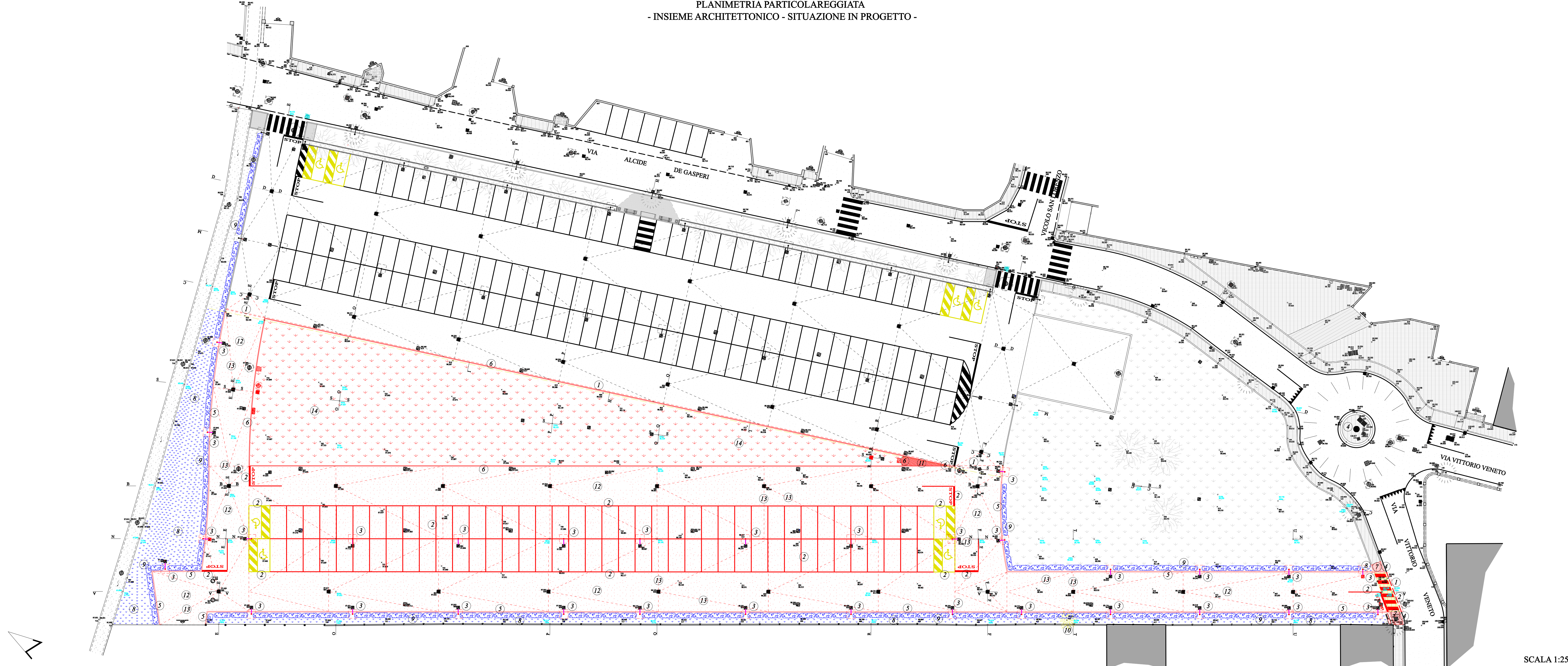


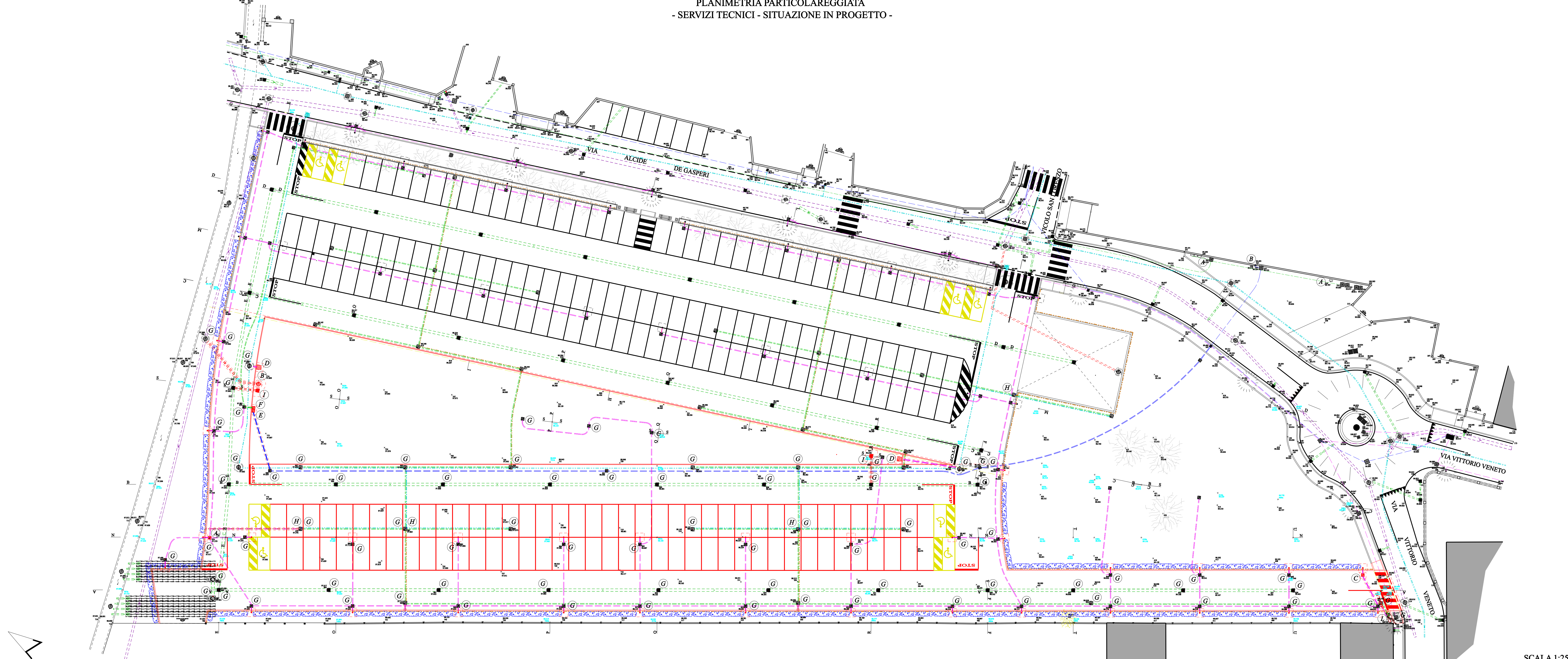
PLANIMETRIA PARTICOLAREGGIATA
- INSIEME ARCHITETTONICO - SITUAZIONE IN PROGETTO -



SCALA 1:250

LEGENDA	
	PUNTI RILEVATI E QUOTATI
	PUNTI RICAVATI E QUOTATI
SERVIZI TECNICI IN PROGETTO	
	RETE DI PUBBLICA ILLUMINAZIONE:
	TUBO GLASSA IN PEAD CORRUGATO D.N. mm. 110
	TUBO GLASSA IN PEAD CORRUGATO D.N. mm. 63
	RETE DI ACQUEDOTTO E DI IRRIGAZIONE:
	TUBO GLASSA IN PEAD CORRUGATO D.N. mm. 110
	TUBAZIONE IN PVC - S88 - SDR34 - D.N. mm. 200
	RETE DI SMALTIMENTO ACQUE METEORICHE:
	TUBAZIONE IN PVC - S88 - SDR34 - D.N. mm. 200
	TUBAZIONE IN PVC - S88 - SDR34 - D.N. mm. 200
	RETE TELEFONICA:
	TUBO GLASSA IN PEAD CORRUGATO D.N. mm. 110
	RETE ELETTRICA:
	TUBO GLASSA IN PEAD CORRUGATO D.N. mm. 110
	RETE IRRIGAZIONE:
	RETE IRRIGAZIONE:
	PE 100 - SIGMA 80 - FN 16 - D.N. mm. 20
	TUBAZIONE IN PEAD PER IRRIGAZIONE:
	PE 100 - SIGMA 80 - FN 16 - D.N. mm. 16
	REMOZIONE CHIUSINO ESISTENTE E COLLOCAMENTO IN OPERA DI:
	NUOVO CHIUSINO IN GHISA SFEROIDALE - CLASSE 1250
	TELAIO QUADRATO - INTERNO POZZETTO mm. 400
	CON MODIFICA DI QUOTA CONFORME ALLA QUOTA DI PROGETTO
	POZZETTO DISPERSIONE: RETE FOGNARIA
	DIAMETRO INTERNO cm. 100 - CHIUSINO IN GHISA SFEROIDALE
	POZZETTO DISPERSIONE: RETE DI PUBBLICA ILLUMINAZIONE
	SEZIONE INTERNA cm. 40x40 - CHIUSINO IN GHISA SFEROIDALE
	POZZETTO DISPERSIONE E DI MANOVRA: RETE ACQUEDOTTO
	SEZIONE INTERNA cm. 60x60 - CHIUSINO IN GHISA SFEROIDALE
	POZZETTO DISPERSIONE: RETE TELEFONICA
	SEZIONE INTERNA cm. 40x40 - CHIUSINO IN GHISA SFEROIDALE
	POZZETTO DISPERSIONE: RETE ELETTRICA
	SEZIONE INTERNA cm. 40x40 - CHIUSINO IN GHISA SFEROIDALE
	REMOZIONE CHIUSINO E/O GRIGLIA ESISTENTI E RICOLLOCAMENTO IN OPERA DEI MEDESIMI CON MODIFICA DI QUOTA IN CONFORMITA' ALLE QUOTE DI PROGETTO
	POZZETTO DI DISTRIBUZIONE SERVIZI ESISTENTE:
	RETE ELETTRICA - PIANO MERCATO
	SEZIONE INTERNA cm. 50x50 - CHIUSINO IN GHISA SFEROIDALE
	NUOVA CENTRALINA GESTIONE IRRIGAZIONE
	CADITOIA STRADALE CON INNESTO A POZZETTO:
	RETE DI SMALTIMENTO ACQUE METEORICHE DI DILAVAMENTO
	SEZIONE INTERNA cm. 25x25 - GRIGLIA IN GHISA SFEROIDALE
	SOPRALZO BATTERIA DI ARMADI STRADALI PER QUADRI ELETTRICI
	ALIMENTAZIONE TRIFASE - POTENZA CONTRATTUALE DA DEFINIRSI
MANUFATTI IN PROGETTO	
	TAGLIO DI PAVIMENTAZIONE ESISTENTE
	CON SUCCESSIVA SIGILLATURA DEI GIUNTI, OVE PREVISTO
	SEGNALETICA ORIZZONTALE
	PIANTO DI FONDAZIONE PER PALO DI PUBBLICA
	ILLUMINAZIONE IN CALCESTRUZZO ReK Kg/cm2 250
	CORDONI RETTI IN MASSELLO DI PIETRA DI LUSERNA
	Dimensioni esterne - cm. 25x100xSp,12
	CORDOLI RETTI IN CALCESTRUZZO VIBROCOMPRESSO
	Dimensioni esterne - cm. 25x100xSp,12
	CORDOLI RETTI IN CALCESTRUZZO GETTATO E NON VIBRATO
	Dimensioni esterne - cm. 25x100xSp,12
	PAVIMENTAZIONE IN MASSELLO AUTOBLOCCANTE DA RIMUOVERE
	E DA RICOLLOCARE IN OPERA IN UNA NUOVA POSIZIONE
	AVVICIA A PRATO SOTTOSTA A SEMINA
	DI "FESTUCA GLAUCA"
	MESSA A DIMORA DI SIEPI CON
	"CARPINI BELLUSCI" o "CARPINI BIANCHI"
	PIANTE DA ABBATTERE
	PAVIMENTAZIONE IN MASSELLO AUTOBLOCCANTE IN CL.S.
	Dimensioni esterne - mm. 100x200xSp,10
	SCARIFICA E/O DEMOLIZIONE DEL PAILO STRADALE ESISTENTE
	CON SUCCESSIVO RIPRISTINO CON GEOTESSILE TESSUTO IN
	POLIPROPILENE CON STRATO DI FONDO IN MISTO NATURALE DI
	FILME O CAVA - Sp - cm. 30, CON STRATO DI BASE IN MISTO
	GRANULARE STABILIZZATO - Sp - cm. 15, CON STRATO DI
	COLLEGAMENTO IN MISTO GRANULARE BITUMINATO -
	TOPVENIENTI - Sp - cm. 8, CON STRATO DI USURA IN
	CONGLOMERATO BITUMINOSO CHIUSO -
	MALTA BITUMINOSA - Sp - cm. 3
	LINEE DI COMPIUVIO E DISPLUVIO DEL PIANO STRADALE
	FORMAZIONE DI RILEVATO STRADALE ATTRAVERSO IL
	RIPIERIMENTO, LA COSTRUZIONE E LA REGOLAZIONE
	CON MATERIALE PROVENIENTE DAGLI SCALI, AVENDO CURA
	DI POSIZIONARE LA TERRA NELLO STRATO SUPERFICIALE E
	L'AGGREGATO RECUPERATO SULLO STRATO SUPERFICIALE

PLANIMETRIA PARTICOLAREGGIATA
- SERVIZI TECNICI - SITUAZIONE IN PROGETTO -



SCALA 1:250

- OPERE IN DEMOLIZIONE
- OPERE IN PROGETTO
- OPERE DI FUTURA REALIZZAZIONE

COMMITTENTE / PROPRIETARIO / RAPPRESENTANTE LEGALE	RESPONSABILE DEL PROCEDIMENTO / RESPONSABILE DEI LAVORI
PROGETTISTA	DIRETTORE DEI LAVORI
COORDINATORE PER LA PROGETTAZIONE DEI LAVORI	COORDINATORE PER LA ESECUZIONE DEI LAVORI
IMPRESA APPALTATRICE	IMPRESA SUBAPPALTATRICE / IMPRESA ADDETTA AI LAVORI
<p>0 22/02/2023 Elaborazione grafica per progetto definitivo-esecutivo M N M</p> <p>REV. DATA DESCRIZIONE DIS. CON. APP.</p> <p>MASSIMILIANO VARENGO ARCHITETTO COMMITTENTE COMUNE DI SANTENA VIA CAVIARI, 25 - SANTENA (TO)</p> <p>UBICAZIONE INTERVENTO COMUNE DI SANTENA (TO)</p> <p>OGGETTO LAVORI DI REALIZZAZIONE DI NUOVA AREA PER IL MERCATO IN ADERENZA AD UNA PORZIONE DI VIA ALCIDE DE GASPERI FINO ALL'INCROCIO CON VIA VITTORIO VENETO (IV° LOTTO)</p> <p>DESCRIZIONE ELABORATO PLANIMETRIE PARTICOLAREGGIATE SITUAZIONE IN PROGETTO -</p> <p>TAV. DATA COMMESSA / NOME FILE PROGETTO DEFINITIVO-ESECUTIVO 0 3 2 3 D P U 1 0</p>	