



## **IX Duathlon Sprint Città di Santena (TO)**

**Domenica 10 marzo 2024**

### **PROGRAMMA GARA**

- 10.00 – Ritrovo presso Scuola Media G.Falcone, via Tetti Agostino 31
- 11.00 – Apertura zona cambio
- 12.30 – Chiusura zona cambio
- 12.45 – Allineamento nei box
- 13.00 – Partenza gara femminile
- 14:30 – Partenza gara maschile
- 16.30 – Premiazione

### **ISCRIZIONI**

Sul sito [www.quality.it](http://www.quality.it) attraverso il portale **ENDU**

Le società che intendessero iscrivere cumulativamente i propri atleti potranno inviare una mail a [gare@quality.it](mailto:gare@quality.it) indicando i dati di ognuno di loro, completi di numero di tessera Fitri e allegando la copia del bonifico di pagamento al c/c del Credito Valtellinese intestato a Quality ASD codice IBAN IT22J0623001000000015338796 Per ogni 10 atleti iscritti, l'undicesima quota sarà omaggio".

### **QUOTE**

Senior e Master

Scontata € 50,00 entro il 31.01.2024

Scontata € 55,00 entro il 29.02.2024

€ 60,00 00 entro le 24:00 del 04.03.2024 (termine chiusura iscrizioni)

Junior € 15,00 entro il 04.03.2024

U23 ed S1 € 25,00 entro il 04.03.2024

YouthB € 8,00 entro il 04.03.2024

Non si accettano richieste di rimborso per rinuncia alla partecipazione. Al contrario, in fase di iscrizione sul portale ENDU, è possibile sottoscrivere l'assicurazione che consente, fino a 48 ore prima dello svolgimento dell'evento, di richiedere il rimborso delle quote d'iscrizione versate (dedotti € 5,00 per spese di segreteria) in caso di impedimento fisico alla partecipazione alla gara. Per ottenerlo sarà necessario inviare un certificato medico in originale per posta ordinaria a: Quality ASD, corso Moncalieri 466/14 – 10133 TORINO, anticipandolo via mail a [gare@quality.it](mailto:gare@quality.it)

## ZONA CAMBIO (fino a 800 atleti) all'interno del Campo Sportivo Comunale



## **ALBERGHI**

### **Assistenza cicli**

Presso Cube Store Torino, via Asti 1, Santena. Tel. 011 1922 7280

### **Pacco gara**

T-shirt "souvenir" evento e prodotti in natura

### **Sicurezza**

E' garantita dalla Polizia Municipale di Santena e dai gruppi di Protezione Civile ANC Poirino e del Gruppo Radio Emergenze Santena; inoltre dagli ASA F.I.R. CB Piemonte, dal Progetto Ciclistico e dai VV.FF. Santena.

### **Servizio Sanitario**

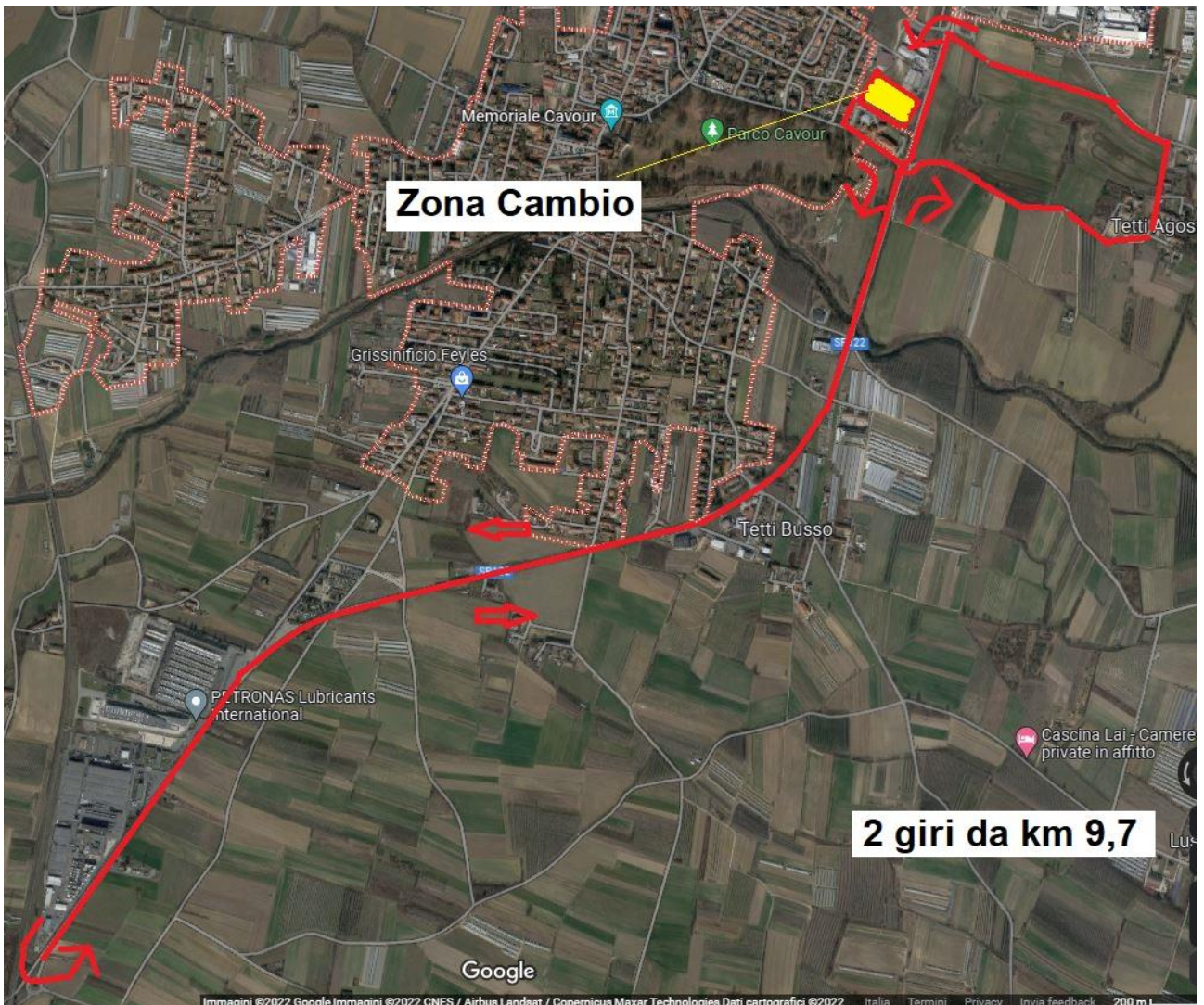
Ambulanze, personale medico e paramedico della Croce Rossa di Santena.

# RUN





## BIKE (2 Laps a traffico chiuso)



## PARCHEGGI E SERVIZI

