



»GAME«



SCUOLAPark



Progetto didattico di educazione ambientale per il Chierese

CCS, **Consorzio Chierese per i servizi**, promuove un progetto educativo gratuito dedicato a bambine, bambini e insegnanti del Chierese. Il progetto comprende l'innovativa piattaforma didattica **ScuolaPark**, **due laboratori** organizzati da CCS con educatori sulle tematiche ambientali più attuali e visite guidate al **Repair Café**.

A chi si rivolge?

Il progetto è dedicato a tutti gli alunni e agli insegnanti delle **classi III, IV e V delle Scuole Primarie** e delle **classi I delle Scuole Secondarie di Primo Grado** che tramite gli strumenti messi a disposizione da CCS vogliono esplorare in maniera trasversale l'offerta didattica ambientale dedicata a loro con numerose attività.

ScuolaPark

CCS.scuolapark.it è una piattaforma digitale, uno strumento di supporto didattico pensato per arricchire e facilitare i progetti formativi integrandoli con strumenti digitali fruibili in aula e a casa. Tramite la piattaforma educativa digitale e personalizzata **CCS.scuolapark.it** gli alunni potranno **imparare sia a casa che a scuola** i temi proposti con moduli interattivi progettati specificatamente per loro.

GiocAmbiente è invece pensato per incentivare la partecipazione e confrontarsi con le proprie conoscenze in modo divertente.

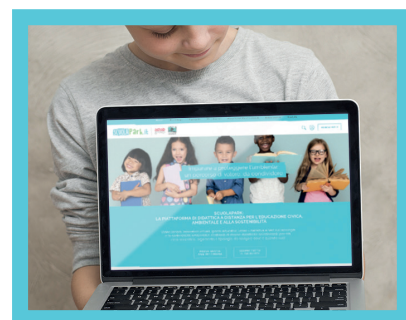
La piattaforma **CCS.scuolapark.it** è ricca di contenuti e strumenti didattici, diversificati e suddivisi per macro temi e tipologia di risorse. I temi trattati saranno i seguenti:

- Economia circolare e filiera del riciclo,
- Riduzione dei rifiuti,
- Sviluppo sostenibile,
- Agenda 2030.

I contenuti possono essere filtrati e abilitati dai/dalle docenti di riferimento in funzione delle classi cui sono dedicati, creando così percorsi "su misura" delle competenze degli alunni del Secondo Ciclo delle Scuole Primarie (III, IV, e V classe) e delle classi I della Scuola Secondaria di Primo Grado.

La piattaforma utilizza il **font Easy Reading**, carattere tipografico che facilita il superamento delle barriere di lettura, perché la leggibilità possa essere per tutti!

La piattaforma comprende un **pannello che l'insegnante può utilizzare per controllare lo stato di avanzamento** di ogni alunno/a: in particolare il pannello permette di monitorare i punteggi dei test di autovalutazione o lo stato di fruizione dei giochi. In questo modo la piattaforma diviene strumento accattivante e discreto a disposizione dell'insegnante per sostenere il progetto educativo, **in aula o a casa**, in modo coordinato con lo specifico programma didattico e le esigenze degli alunni.



I laboratori

CCS organizza per gli alunni a cui è dedicato il progetto **due laboratori della durata di 2 ore ciascuno** tra cui scegliere nel momento di adesione dal progetto.

Il primo laboratorio tra cui è possibile scegliere è **“A passo leggero”** e tratta il tema della riduzione dei rifiuti come parte delle nostre scelte quotidiane. Frutto di questo laboratorio sarà una bacheca del riuso grazie alla quale gli alunni potranno dare nuova vita a tanti oggetti grazie alla cooperazione tra le famiglie.

Il laboratorio è dedicato sia alle classi delle Scuole Primarie coinvolte che delle Secondarie di Primo Grado del Chierese parte del progetto.

Il secondo laboratorio è **“Le mille vite delle carta”** ed è dedicato solo alle classi delle Scuole Primarie. In questo laboratorio gli alunni impareranno come la carta sia uno dei materiali che può avere più vite e lo potranno fare “mettendo le mani in pasta” per creare qualcosa di unico.



Visite guidate al Repair Café

Per tutte le classi che lo desiderano, CCS mette anche a disposizione **visite guidate al Repair Café**, l'officina promossa da Eco3R dove i cittadini possono imparare come riutilizzare molti oggetti della vita quotidiana dando una seconda vita agli stessi. L'organizzazione mette a disposizione la visita, ma non gli spostamenti verso il Repair Cafè che sono quindi a carico delle classi che desiderano visitarlo.



Webinar di formazione per insegnanti

Per tutti gli insegnanti aderenti al progetto promosso da CCS che vorranno partecipare è previsto un **webinar** che si svolgerà al termine delle adesioni.

Il webinar sarà reso disponibile attraverso la piattaforma **Google Meet** **con link privato**, accessibile quindi solo ai docenti iscritti cui sarà inviato via mail qualche giorno prima dell'evento.



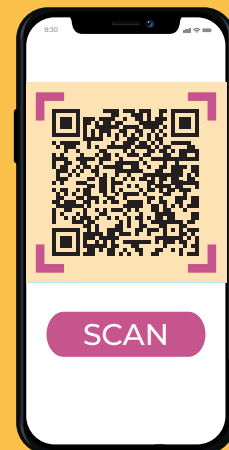
La presentazione illustrerà le funzionalità salienti della piattaforma ScuolaPark e i passaggi fondamentali per l'attivazione degli accessi alunni/e.

Come e dove aderire

Per aderire al progetto basta collegarsi al [link dedicato](#) o fare uno scan del **QR Code** qui presente e selezionare oltre all'iscrizione a ScuolaPark anche il laboratorio da svolgere in classe, nonché l'opzione per la visita guidata al Repair Cafè.

La segreteria dell'iniziativa si preoccuperà poi di concordare le date del laboratorio e dell'eventuale visita al Repair Cafè.

L'adesione garantisce l'accesso a [CCS.scuolapark.it](https://ccs.scuolapark.it) e l'organizzazione del laboratorio, lasciando come sottolineato opzionale la visita al Repair Cafè.



Informazioni e supporto

Per qualsiasi informazione è attiva la segreteria organizzativa ai seguenti recapiti:



ccs@educazione.org



+39 353 433 1260

Giuliana Ongaro

(dal lunedì al venerdì dalle 9.00 alle 15.00)

